

*Secretaría de Educación*  
*Dirección Departamental de Educación de Choluteca*  
*Sub-Dirección Administrativa Financiera*

*Rendición de Cuentas*  
*Año: 2015*

**Marzo 2016**



GOBIERNO DE LA  
REPÚBLICA DE HONDURAS



SECRETARÍA DE FINANZAS  
DIRECCIÓN DEPARTAMENTAL DE EDUCACIÓN DE  
CHOLUTECA

# INTRODUCCION GENERAL

El Presente Informe de Rendición de Cuentas, ha sido elaborado por la Gerencia de Negocios hoy conocida según la ley fundamental de Educación; como **Sub- Dirección Administrativa Financiera**. Para la elaboración de este informe de Rendición de Cuentas; se considero diferentes niveles de información; para facilitar su mejor comprensión, análisis y transparencia, en el mismo se refleja el presupuesto vigente del año 2015, entendiéndose por presupuesto vigente el presupuesto inicial mas aumentos o disminuciones en el periodo. En el periodo de ejecución de presupuesto intervienen la aplicación de varios Sistemas y Sub-Sistemas tales como:

1. Sistema de Administración Financiera Integrada(SIAFI).
2. Sub-Sistema de Bienes del Estado.
3. Plan Anual de Compras y Contrataciones (PACC).
4. Plan de Gastos Mensuales(PGM)
5. Plan Operativo Anual(POA)
6. Sistemas de Compras por Catalogo, en Honducompras.
7. Sistema de difusión de compras por Honducompras
8. Otros procesos Electrónicos.

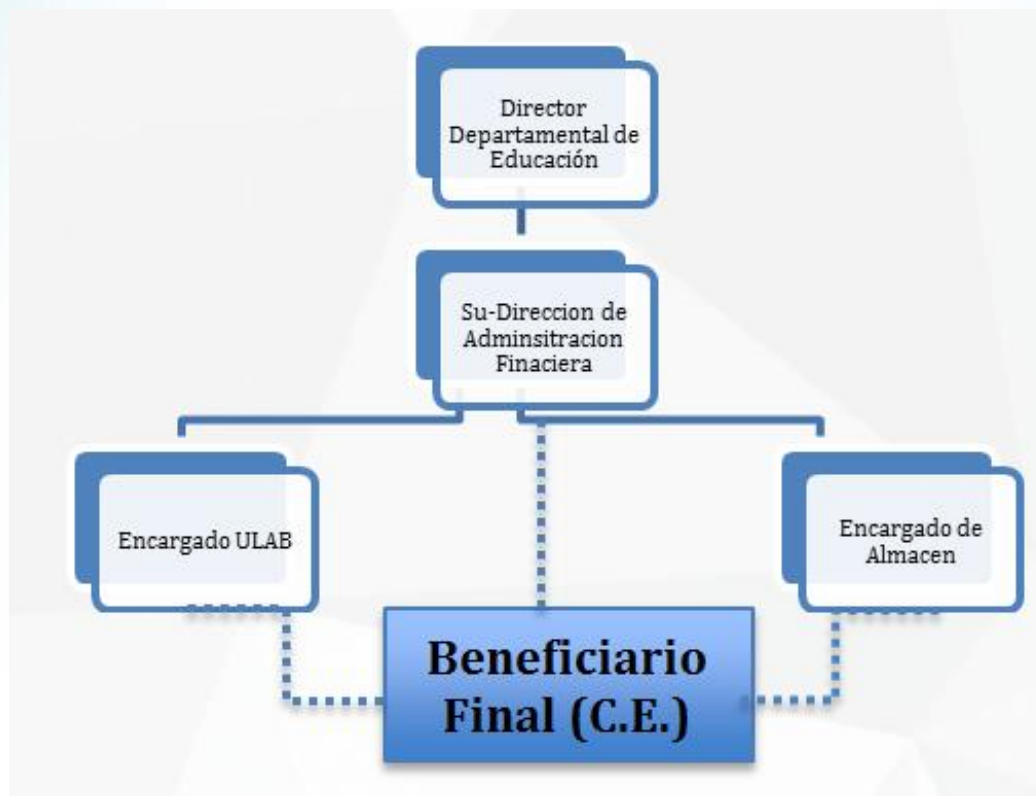
## **NORMATIVA LEGAL APLICABLE:**

- Ley de Contratación de Estado.
- Disposiciones Generales del Presupuesto - 2015.
- Ley de la Dirección General de Bienes Nacionales.
- Manual de Normas y Procedimientos para el Tratamiento de la Propiedad Perdida.
- Ley Orgánica del Tribunal Superior de Cuentas(T.S.C).
- Código de la Conducta Ética del Servidor Publico.
- Manual de Clasificación Presupuestaria.
- Reglamento para uso de fondos propios.

# Dirección Departamental de Educación de Choluteca

## Sub- Dirección Administración Financiera.

### Organigrama Funcional.



## **Apoyo Material Didáctico a los Centros Educativos y Direcciones Municipales año 2015.**

N°	Cantidad de Centros Atendidos	109
1	Pre-Basica	28
2	Basica de 1° A 6°	49
3	C.E.B. 7° A 9°	19
4	Educacion Media	13
5	<b>Direcciones Municipales</b>	<b>16</b>
6	<b>Unidades de la D.D.E.</b>	<b>12</b>

## **Ingreso de Bienes al SIAFI 2015.**

N°	Ingreso de Bienes al SIAFI	
1	Pre-Basica PROHECO.	890
2	Pre-Basica Oficial.	973
3	Escuelas PROHECO	700
4	Escuelas Oficiales	1003
5	C.E.B.	1100
6	Institutos de Educacion Media	1334
Total de Ingresos de Bienes		6000





# Relación inversión de la SEDUC vs Docente / Alumno(a)

Cantidad de docentes en el departamento.	4364
Pago promedio mensual de toda la planilla en el departamento de Choluteca año 2015.	Lps: 81,768,042.32
Cantidad de alumnos atendidos en el departamento.	109,051
Promedio de inversión Mensual de la SEDUC por alumno en el Departamento de Choluteca.	Lps: 749.82
Promedio de alumnos(as) atendidos por un docente.	24.98
Cantidad total de Centros Educativos Oficiales	1179
Cantidad de centros educativos que rindieron informe fondos propios	35
Cantidad de centros educativos dotados de pupitres	387



# Programación y Ejecución Presupuestaria Por Programas Año 2015

Programa	Descripción	Presupuesto Vigente	Ejecutado	Ejecucion	Origen de Fondos	
					Fuente 11	Fuente 26
7	Dirección y Coordinación Departamental.	10,857,355.65	10,857,355.65	100%	X	
19	Pre- Básica	5,002,933.00	4,196,429.11	84%		X
		97,174,483.60	97,174,843.60	99%	X	
20	Educa. Básica	27,697,660.00	25,762,570.65	93%		X
		619,520,682.47	619,520,682.47	100%	X	
21	Media	218,499,977.85	218,499,977.85	100%	X	
22	Servicios Educativos Adultos.	3,687,674.44	3,687,674.44	100%	X	
<b>Totales</b>		982,441,127.01	979,699,532.97	99.72%		



# Ejecución Presupuestaria para Grupo de Gasto Con Respecto al POA - 2015

N	Grupo	Descripción	Presupuesto Vigente	Ejecutado	%
1	<b>100</b>	<b>Servicios Personales</b>	979,015,434.56	976,273,841.32	99.7%
	110	Personal Permanente			
2	<b>120</b>	<b>Personal no Permanente</b>	2,321,053.22	2,321,053.22	100%
	12200	Jornales			
3	<b>200</b>	<b>Servicios No Personales</b>	146,945.80	146,945.80	100%
	23000	Mantenimiento Reparaciones Y limpieza.			
	260	Pasajes y Viáticos			
4	<b>300</b>	<b>Materiales y Suministros</b>	95,246.22	95,246.22	100%
	33000	Productos de Papel y Cartón			
	34000	Cueros, pieles y Productos			
	35000	Productos Químicos, Farmacéuticos, Combustibles y Lubricantes			
	39000	Otros Materiales y Suministros			
5	<b>500</b>	<b>Transferencias y Donaciones</b>	1,049	1,049	
	5100	Transferencias y Donaciones Corrientes al Sector Privado.			
	51220	Ayuda Social a Personas			
<b>Total</b>			982,441,127.01	979,699,533.77	99.72%

# Relación del presupuesto vigente Vrs. Centros Educativos por Niveles.

N°	Nivel	Presupuesto Vigente	Cetros Educativos	Presupuesto vigente Mensual	Presupuesto Vigente por Centro Educativo
1	Pre básica	Lps: 118,331.91	256	Lps:9,861	38.52
2	Básica	Lps: 161,027.39	520	Lps: 13,418	25.81
3	Educación Media	Lps: 84,900.36	20	Lps: 7,075.13	353.76
4	Educación para Adultos	Lps: 21,466.01	17	Lps: 1,788.84	105.23





# Presupuesto Operativo Vigente de la Dirección Departamental de Educación de Choluteca 2015

N°	Programa/Descripción	Presupuesto
1	Programa 7. Dirección y Coordinación Departamental.	Lps: 585,600.63
2	Programa 19 Educación Pre básica	Lps: 118,331.96
3	Programa 20 (Actividad 02 – 03) Educación Básica	Lps: 161,027.39
4	Programa 21 (Actividad 02 – 03) Educación Media.	Lps: 84,900.36
5	Programa 22 Educación alternativa de adultos	Lps: 21,466.01
Presupuesto Total Vigente		Lps: 1,104,619.23
15% de I.S.V.		Lps: 133,292.88
Presupuesto Neto Vigente		Lps: 971,326.35



# Lista de Proveedores de la Dirección Departamental

N°	Empresa	Dirección	Servicio que presta
1	Inversiones Diversas ZELCRUZ. S R L.	Residencial Honduras, Tegucigalpa	Material de Limpieza y aseo.
2	Papelería Honduras, S de R. L.	Frente al colegio PNYCP, Honduras Comayagua.	Prdocutos de papel, carton y tintas y toner.
3	Ediciones e Impresiones Spacio Grafico s, de RL.	Colonia San Juan, Tegucigalpa.	Listas de asistancia de Prebasica, Basica, Media y Diplomas de Pre-basica.
4	Distribuidora de Productos de Oficina y de Aseo.	Frente al Yonkers la Solución, Comayagüela	Útiles de Oficina y enseñanza.
5	Taller Mecanico Motiño	Choluteca, Choluteca	Mantenimiento y reparación de Medios de Transporte.
6	Estacion de Servicio Puma Cabañas.	Choluteca, Choluteca	Combustible y Lubricantes
7	Comercial y Ferreria Luvim. S. R. L.	Choluteca, Choluteca	Material de Construcción.
8	Copi Max	Choluteca, Choluteca	Papelería y Útiles.
9	Tecnico Llantisor	Choluteca, Choluteca	Llantas y Servicios
10	Accesorios para Computadoras y Oficinas (ACOSA)	Tegucigalpa.	Papelería y Útiles
11	Inversiones Comerciales Ferreteras S. de R.L – CV.	Tegucigalpa	Materiales de Construcción.
12	Comercial Rocka S. de R. L. – CV.	Tegucigalpa	Pupitres, Papelería
13	Comercial Honduras	Colonia Ruben Dario 1½ , Iglesia Guadalupe	Papelería y Útiles

*Gracias Por su  
Atención*



GOBIERNO DE LA  
REPÚBLICA DE HONDURAS



SECRETARÍA DE FINANZAS  
DIRECCIÓN DEPARTAMENTAL DE EDUCACIÓN DE  
CHOLUTECA